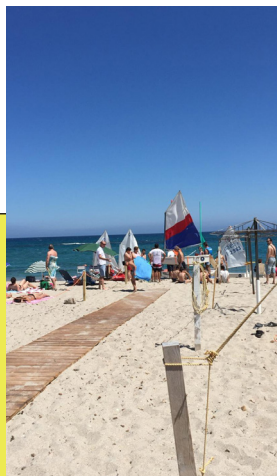


UILDM SASSARI

Chi siamo, cosa facciamo

La Sezione UILDM di Sassari è nata nel 1975 grazie all'iniziativa di Pinuccio Cau, papà di Andrea, al quale la Sezione è dedicata. Sempre grazie all'impegno del signor Pinuccio, il Comune di Sassari ha assegnato alcuni locali che ospitavano la scuola elementare di Platamona (SS), che nel tempo si sono trasformati nella **Casa Vacanze UILDM per persone con disabilità**, fiore all'occhiello della Sezione. Sono di vario tipo le attività di cui si occupano i volontari: promozione della cultura dell'inclusione nelle scuole, consulenze alle persone con disabilità, lotta alle barriere architettoniche e il coinvolgimento delle istituzioni nella difesa dei diritti.



SASSARI

Sezione UILDM Sassari "Andrea Cau"

Via Pozzomaggiore, 14
07100 Sassari
Tel. 3358249431
uildmsassari@tiscali.it
www.sassari.uildm.org



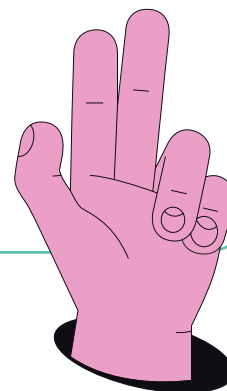
Casa Vacanze UILDM

Via Pieroni, Platamona - 07100 Sassari

Sostieni le attività di UILDM Sassari!
Diventa volontario e aiutaci a
sostenere le attività della Sezione
e della Casa Vacanze di Platamona.

Hai molti modi per farlo:

- **Devolvere il tuo 5x1000 a UILDM Sassari** - C.F. 92006370909
- **Fare una donazione con bonifico bancario**
IBAN: IT68E0101517203000070189064
- **Fare una donazione con bollettino postale**
CC Postale N°10037075



Quattro laboratori con visori
e uno sportello di supporto psicologico
per aiutare chi ha una distrofia o una atrofia
muscolare spinale a vivere meglio
la propria condizione, lavorando sul futuro.

LABORATORI

14-15 e 21-22 settembre 2024

Casa vacanze UILDM

Via Pieroni snc Platamona - 07100 Sassari (SS)



SASSARI

IL PROGETTO

Il progetto **"Vivo il presente e affronto il futuro"** è frutto di una sinergia tra la Sezione UILDM di Sassari, la Direzione nazionale e UILDM Monza. Con il finanziamento di Fondazione Roche, coinvolge 20 persone con distrofia muscolare di Duchenne (DMD) e atrofia muscolare spinale (SMA) per promuovere percorsi di benessere psicologico e cambiamento positivo.

Come?
Con l'aiuto della realtà virtuale!



Attraverso una serie di esperienze immersive con l'utilizzo di visori, **vengono proposti 4 laboratori che fanno vivere vere e proprie storie di trasformazione, esperienze metaforiche coinvolgenti e multisensoriali.** L'obiettivo è dare alle persone con malattie neuromuscolari la possibilità di acquisire consapevolezza di pensieri, emozioni e comportamenti legati alla propria condizione. Accanto ai laboratori, è a disposizione uno **sportello psicologico** per i beneficiari del progetto e per le loro famiglie.



DOVE, COME, QUANDO

I laboratori si svolgono **a settembre, nell'arco di due fine settimana (14-15, 21-22)**, nella Casa Vacanze per persone con disabilità di UILDM Sassari (via Pieroni snc, Platamona, Sassari).

COME SI SVOLGE IL LABORATORIO

I **20 partecipanti** vengono suddivisi in gruppi e accompagnati nell'esperienza immersiva da una psicologa, per rendere le persone in grado di lavorare al meglio sulle proprie emozioni e sui propri vissuti.

LO SPORTELLO PER PAZIENTI E FAMIGLIE

Per rendere il percorso più completo, è stato attivato uno **sportello gestito da psicologi.** Nell'ambito del progetto questo strumento vuole dare a famiglie e persone con malattie neuromuscolari un sostegno in più per vivere il presente in modo consapevole e affrontare quindi il futuro con maggiori capacità di gestione.